



Geoinformationsstrategie des Geschäftsbereichs des BMVI

Anhang 2: Gremien und Arbeitsgruppen & Anhang 3: Die Rolle der Geo-Koordinierungsstelle (Geo-K)

Anhang 2 - Gremien und Arbeitsgruppen

Die Tabelle stellt die fortlaufende Fortführung der in der BMVI Geoinformationsstrategie aufgeführten Tabelle in Anhang 2 dar (Stand: 27.10.2015). Da sich regelmäßig neue Arbeitskreise (AK) bilden oder Gremien ihre Arbeit einstellen, wird die Liste kontinuierlich gepflegt.

	BMVI / DG 25	BMVI- Behörden	Bemerkung
IMAGI	X		
IMAGI / Zentrale Arbeitsgruppe (ZAG)		Für alle möglich	Teilnahme durch möglichst je nur einen Behördenvertreter empfohlen
AdV / Plenum	X		
AdV Arbeitskreis Raumbezug (RB)		EfA ¹	BfG
AdV Arbeitskreis Liegenschaftskataster		Nicht notwendig	
AdV Arbeitskreis Geotopographie		EfA	BfG
AdV Arbeitskreis Informations- und Kommunikationstechnik		EfA	WSV
AdV Arbeitskreis Public Relations und Marketing		Nicht notwendig	
LG GDI-DE	X		
GDI-DE Arbeitskreis Architektur		EfA	ITZBund
GDI-DE Arbeitskreis Metadaten		EfA	Beteiligung ist mit DG 25 abzustimmen
GDI-DE Arbeitskreis Geodienste		EfA	EBA
GDI-DE Arbeitskreis SIG 3D		EfA	Beteiligung ist mit DG 25 abzustimmen
GDI-DE Arbeitskreis INSPIRE		EfA	BfG
GDI-DE Arbeitsgruppe Geodaten		EfA	DWD, EBA, WSV
LG VKoop UIS	X		
Vkoop UIS Projekt MDI-DE		EfA	BAW, BSH
Vkoop UIS Projekt Ingrid		EfA	ITZBund
Vkoop UIS Projekt Cadenza		EfA	BAW
INSPIRE Maintenance and Implementation Group (MIG)	Beteiligung über BMUB		
INSPIRE Thematic Working Group Annex I		EfA	Beteiligung ist mit DG 25 abzustimmen
INSPIRE Thematic Working Group Annex II und III		EfA	Beteiligung ist mit DG 25 abzustimmen
OGC		EfA	DWD
ISO		EfA	Bei Bedarf

¹ EfA = Einer für Alle

Anhang 3 - Die Rolle der Geo-Koordinierungsstelle (GeoK)

Zur Steuerung der Geoinformations-Aktivitäten im Geschäftsbereich wurde im September 2013 die zentrale Geo-Koordinierungsstelle (Geo-K) im BMVI eingerichtet. Im Mai 2016 ist die Geo-Koordinierungsstelle in das Referat DG 25 – Open Data, Modernitätsfonds – überführt worden. DG 25 hat u. a. die Aufgabe, eine Geoinformationsstrategie für den Ressortbereich zu entwickeln, fortzuführen und umzusetzen. Darüber hinaus sorgt DG 25 für die Koordinierung und Konsolidierung der bereits bestehenden Aktivitäten zur Geodateninfrastruktur in den Behörden des nachgeordneten Bereichs.

DG 25 unterstützt die Vernetzung des BMVI in internen und externen Gremien und ist zentraler Ansprechpartner, primär für alle behörden-

übergreifenden Belange des Geoinformationswesens im Ressort. Sie vertritt die Belange des Geschäftsbereichs im Hinblick auf Geoinformationen in nationalen und internationalen Gremien und nimmt innerhalb des BMVI die zentrale Koordinierung aller Angelegenheiten des Geoinformationswesens wahr. DG 25 steht den Behörden als Partner für die Beratung und Realisierung von Projekten mit raumbezogenen Daten innerhalb des Ressorts zur Verfügung. Sie arbeitet kooperativ mit den fachlich zuständigen BMVI-Referaten zusammen und bindet die nachgeordneten Behörden in die Geo-relevanten Themen ein.

Abbildung 1 stellt die aktuelle ressortinterne Vernetzung des Referats DG 25 dar.

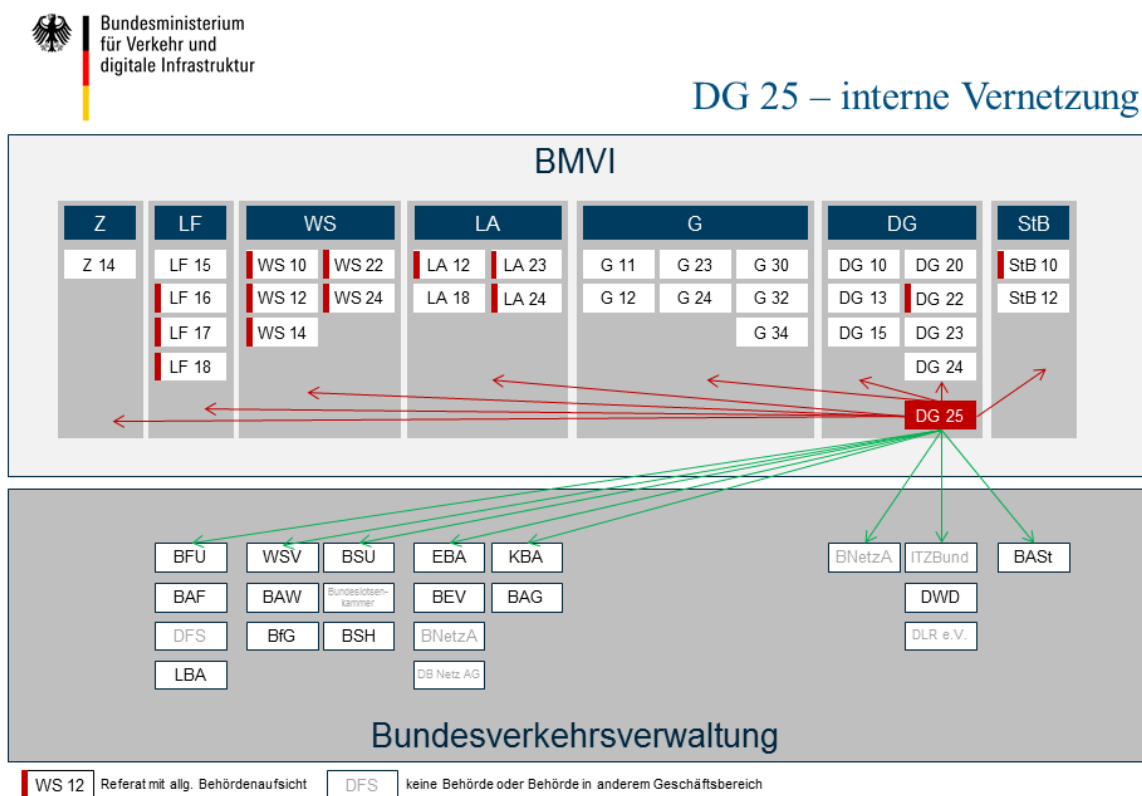


Abbildung 1: Interne Vernetzung²

² Das Deutsche Zentrum für Luft- und Raumfahrt e.V. (DLR), die DB Netz AG, die Deutsche Flugsicherung GmbH (DFS), die Bundeslotsenkammer und das ITZBund sind keine unmittelbaren Behörden des BMVI-Geschäftsbereichs, aufgrund fachlicher Zusammenarbeit im Geoinformationswesen werden sie hier mit aufgeführt. Für die Bundesnetzagentur (BNetzA) besteht eine geteilte Fachaufsicht mit dem BMVI. Da sich organisatorische Veränderungen ergeben können, wird die Abbildung kontinuierlich gepflegt.

Dokumentinformationen

Aufgestellt am 03.03.2017

Ansprechpartner im BMVI:

Herr Jacke	DG 25	Dirk.Jacke@bmvi.bund.de
Herr Dr. Goetzke	DG 25	Roland.Goetzke@bmvi.bund.de
Frau Mause	DG 25	Alexandra.Mause@bmvi.bund.de