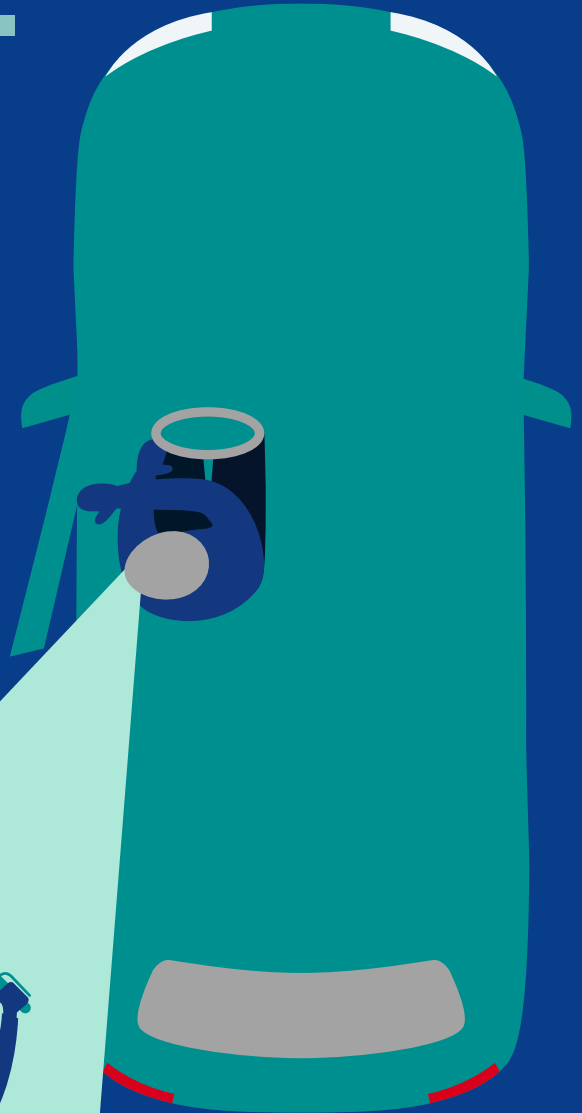

SCHWERE VERKEHRSUNFÄLLE PASSIEREN SELBST BEI 0 KM/H.



**KOPF DREHEN,
RAD FAHRENDE SEHEN!**



Bitte achten Sie darauf, dass alle Insassen das Fahrzeug sorgsam und sicher verlassen. Helfen Sie Dooring-Unfälle zu verhindern.

Beim Aussteigen Schulterblick nicht vergessen!

Öffnen Sie die Tür über Kreuz: Das bedeutet: Wenn Sie auf der linken Seite sitzen, öffnen Sie die Tür mit der rechten Hand – und andersherum („holländischer Griff“). So drehen Sie Ihren Oberkörper und blicken über Ihre Schulter. Wenn Sie sicher sind, dass Sie niemanden gefährden, können Sie die Tür öffnen.



Deutscher
Verkehrssicherheitsrat

Gefördert durch:



Bundesministerium
für Verkehr und
digitale Infrastruktur

aufgrund eines Beschlusses
des Deutschen Bundestages

